

Natur | Genuss | Wellness



HOTEL
Reinerhof



Liebe Gäste,

herzlich willkommen bei uns auf dem Berg,
an unserem Rückzugsort inmitten des Bayerischen Waldes!
In der mit viel Liebe geschaffenen Wohlfühl-Atmosphäre be-
gleiten wir Sie zusammen mit unseren langjährigen
Mitarbeitern durch Ihre schönste Zeit des Jahres!

Mit der Tradition im Herzen kreieren wir für Sie
einzigartige Urlaubsmomente - lassen Sie sich verwöhnen:
hausgemachte und neuinspirierte Spezialitäten aus unserer
Kreativwerkstatt zum Genießen, entspannende Momente
im Wellnessbereich zum Relaxen und die herrliche Natur
direkt vor dem Hotel zum Durchatmen. Wir sind seit
45 Jahren Gastgeber aus Leidenschaft
und freuen uns von Herzen auf Sie!

Jure Familie Leiner
und das gesamte Reinerhof-Team



Einer von uns ist immer für Sie da!



Ein paar von ihnen haben wir erwischt...
Alle anderen sind emsig im Haus für Sie unterwegs!

Der Reinerhof

zu jeder Jahreszeit etwas ganz besonderes!

Frühling

Die ersten Sonnenstrahlen kitzeln auf der Nasenspitze, Sie schlendern durch das taunasse Gras im Garten, mit Brotzeitsackerl auf dem Rücken und Wanderschuhen geht's in den immer grüner werdenden Wald ... das muss der Frühling im Reinerhof sein! Ein Ganzkörperpeeling macht Ihre Haut startklar für die warme Jahreszeit, das Zwitschern der Vögel und das Plätschern des Bachlaufs erweckt neue Lebensenergie und mit einem leckeren Hugo mit hausgemachtem Holunderblütensirup stoßen Sie auf Ihre wohlverdiente Auszeit im Reinerhof an!



Herbst

Der Wald wird bunter, beim Wandern raschelt das Laub unter Ihnen und im Reinerhof duftet es aus der Kreativwerkstatt nach frisch gebackenem Zwetschgendatschi ... der Herbst ist da! Und wenn der Herbst sich von seiner stürmischen Seite zeigt, genießen Sie eine wohltuende Massage im Wellnessbereich und lassen den Abend beim Genussmenü mit Wildereien aus unserem eigenen Jagdrevier kulinarisch ausklingen.



Sommer

Wenn Sie morgens die frischen Semmeln mit hausgemachter Erdbeermarmelade und frisch duftendem Kaffee bereits draußen genießen und nachmittags erfrischende Abkühlung im Infinity-Außenpool oder bei einem Eiskaffee genießen, ist er endlich da: der Sommer in Grün! Die frische Bergluft bei einer Radltour um die Ohren wedeln lassen, atemberaubende Gipfelaussichten genießen und den Abend mit einem fruchtig-frischen Weißwein auf der Sonnenterrasse ausklingen lassen ... einfach herrlich ist's!



Winter

die Natur verwandelt sich in einen märchenhaften Ort, Sie gleiten und schwingen über den glitzernden Schnee und innen knistert das Kaminfeuer ... es ist Winter im Reinerhof! Sie genießen wohlige Wärme beim Saunieren, blicken vom beheizten Panorama-Außenpool in die verschneite Natur und kuscheln sich anschließend auf einer Relaxliege mit einem spannenden Buch ein.



... und das sagen unsere Gäste:

Wer noch nie hier war,
hat etwas verpasst.

Das Essen ist ein
großer Genuss.

Hier wird mit
viel Liebe gekocht.

Die Wellnesslandschaft
und der angelegte Garten
sind ein Traum.

In den schönen Zimmern
fühlen wir uns jedes Mal
einfach wohl.

Ausgezeichnetes
Wellnesshotel mit
herrlicher Natur rundherum.

Perfekt, um
dem Alltag
zu entkommen.

Wir schätzen sehr,
dass es so familiär ist!



Unser Herzstück

Reinerhofs Kreativwerkstatt



Von Zwetschgendatschi, Rehrücken, Schokoladen-soufflé & Co

Die einen mögen es lieber frisch und gesund, die anderen haben nach dem Aufstehen schon Appetit auf etwas Salziges und dann gibt es noch die Naschkatzen, die auf süße Köstlichkeiten nicht verzichten wollen. Darum werden Sie bei unserem **vitalen Frühstück vom Buffet** mit gesunden Vitamin-Smoothies, hausgemachten Marmeladen oder unserem eigenen Waldhonig verwöhnt. Zudem dürfen Sie sich auf Eierspezialitäten von glücklichen Hühnern und ofenfrischen Semmeln und Brotspezialitäten aus der Dorfbäckerei freuen. Dazu genießen Sie feinen Seeberger-Kaffee oder besten offenen Althaus-Tee.

Nachmittags beim **Reiners Mongdratzerl** verwöhnen wir Sie mit kulinarischen Köstlichkeiten zum Schnabulieren für den kleinen Hunger zwischendurch. Freuen Sie sich auf wechselnde Schmanckerl, wie wärmende Suppen, leckere Salate, herzhafte Gerichte und eine verführerische Kuchenauswahl aus unserer hauseigenen Pâtisserie, lassen Sie sich überraschen.

Am Abend verwöhnen wir Sie im Rahmen der **¾-Verwöhpension** mit liebevollen **4-Gänge-Genießermenüs** von unserem kreativen Küchenteam. Bei der Zusammenstellung der kulinarischen Köstlichkeiten wählt Küchenchefin Christine Reiner stets frische und qualitativ hochwertige Zutaten aus der Region.

So servieren wir Ihnen beispielsweise ganzjährig fangfrische Forellen direkt aus Grünmühl und im Herbst frische Wildgerichte aus dem eigenen Jagdrevier.

Bei so vielen Leckereien aus unserer Kreativwerkstatt fällt die Auswahl oft gar nicht so leicht...

Reiner Genuss

- Zutaten direkt aus der Region
- frische Kräuter aus dem hoteleigenen Kräutergarten
- hausgemachte Spezialitäten ohne jegliche unnötigen Zusatzstoffe
- Spaß am Kreativ sein
- viel Liebe beim Kochen





Nehmen Sie Platz
und genießen Sie
Kostbarkeiten aus
unserem Weinkeller

Wunderbar umrahmt werden unsere Speisen von feinen Tropfen aus unserer Vinothek, sorgfältig für Sie ausgewählt! Später am Abend trifft man sich an unserer Bar auf einen gemütlichen Ratsch, dazu gibt's eine kleine, aber feine Cocktaillauswahl, wunderbare Whiskeys und vieles andere zum Probieren ...



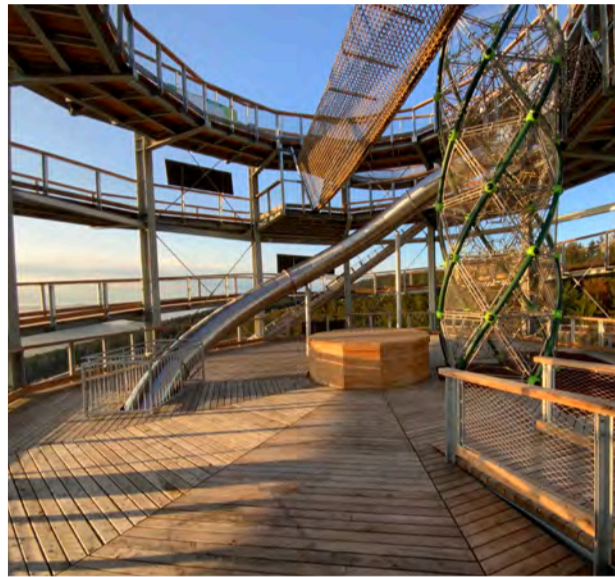
Unsere Lieblings-Erlebnisse

Für große und kleine Entdecker

Waldwipfelweg Maibrunn

Vom fußläufig zu erreichenden Waldwipfelweg und dem neuen 52 Meter hohen Waldturm mit Aussichtsplattform erleben Sie einen herrlichen freien Blick in den Süden über die Höhenzüge des Bayerischen Waldes, das Donautal bis in die Alpen. Abwechslungsreiche Klettermöglichkeiten

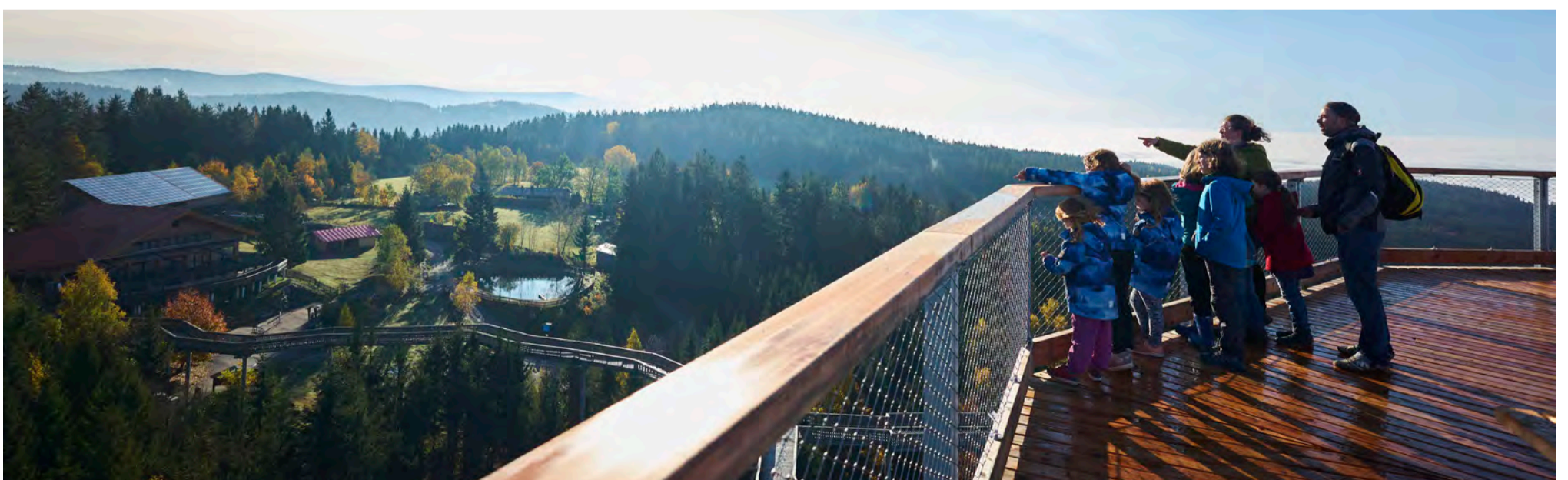
und zwei gigantische Rutschen ermöglichen Spaß für Jung und Alt! Und haben Sie schon mal ein Haus am Kopf bzw. Dach gesehen? Hier erleben Sie eine völlig verdrehte Welt – das müssen Sie erleben!

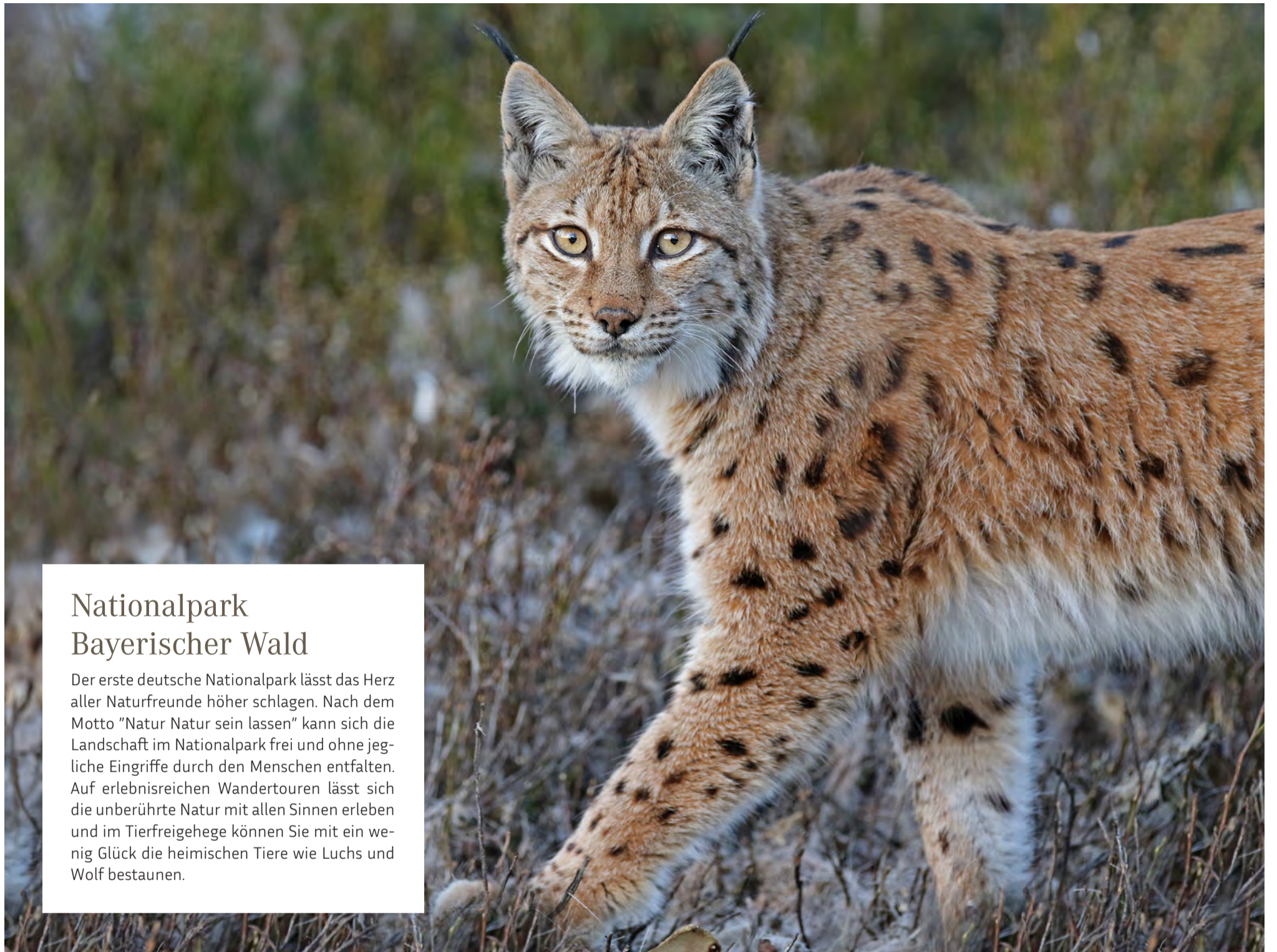


Sommerrodelbahn St. Englmar - Freizeitparadies Egidi-Bugl

Auf der längsten Achterbahn Bayerns mit einer Länge von 755 Metern und einem Höhenunterschied von 27 Metern saust „da voglwuide Sepp“ den Egidi-Buckel runter und rauf – die ideale Ergänzung zum Rodelvergnügen auf den beiden Sommerrodelbahnen „Bob & Coaster“, den spritzi-

gen Talfahrten auf der Wasser-Reifenrutsche und dem 20-Meter-Erlebnis-Turm mit Bayerwald-Fox, Abenteuer-golf und rasanten Megarutschen nur 600 Meter vom Hotel entfernt.





Nationalpark Bayerischer Wald

Der erste deutsche Nationalpark lässt das Herz aller Naturfreunde höher schlagen. Nach dem Motto "Natur Natur sein lassen" kann sich die Landschaft im Nationalpark frei und ohne jegliche Eingriffe durch den Menschen entfalten. Auf erlebnisreichen Wandertouren lässt sich die unberührte Natur mit allen Sinnen erleben und im Tierfreigehege können Sie mit ein wenig Glück die heimischen Tiere wie Luchs und Wolf bestaunen.

Donaustädte Regensburg, Passau, Straubing und Deggendorf

Die nahe gelegenen Donaustädte laden mit Ihren historischen Innenstädten zum Kultur- und Flanierlebnis ein. Beim Schlendern durch die Städte an der Donau gibt's so einiges zu entdecken und wer weiß, vielleicht haben Sie schon bald eine neue Lieblingsstadt?!



Pullman City

Hier tauchen Sie in eine gewaltfreie Zeitreise in die Vergangenheit des Wilden Westens ein. Verschiedene Attraktionen wie Bogenschießen, Goldwaschen, Pony- oder Western-Reiten oder eine Fahrt in der Postkutsche sorgen für jede Menge Spaß. Bei live gespielter Country Musik, Line Dance und Lagerfeuerromantik können Sie Ihren erlebnisreichen Tag ausklingen lassen.



Glaserlebnisse an der Glasstraße

Auf der Glasstraße durch den Bayerischen Wald erwarten Sie kleinere und größere Glasbläsereien, in denen Sie heute noch beim Glasblasen zuschauen können! Unser Geheimtipp: die Gläserne Scheune! Erleben Sie Legenden, Sagen und Mythen aus dem Bayrischen Wald, die der Glaskünstler Rudolf Schmid unvergleichlich und eindrucksvoll auf monumentalen Glaswänden dargestellt hat.

**Entdecken Sie noch viele weitere
Erlebnisse auf unserer Homepage**



Urlaub mit Weitblick

Durchatmen, Loslassen und Natur erleben



Autofreier Urlaub leicht gemacht

Mit den hoteleigenen E-Mountainbikes lässt sich die abwechslungsreiche Natur des Bayerischen Waldes ganz leicht entdecken. Schwingen Sie sich auf's Radl und genießen Sie die Höhenlagen rund um den Reinerhof. Sie werden ganz neue Blickwinkel auf die Region bekommen.



Abwechslungsreiche Wanderungen rund um den Reinerhof

In unserem hoteleigenen Wanderflyer finden Sie zahlreiche Wandertipps rund um den Reinerhof. Wie wär's mit einer Gipfeltour auf unseren Hausberg Pröller oder einer gemütlichen Kapellentour? Hier ist für jeden das Passende dabei: leichte Familienwanderwege, abenteuerliche Kraxlertour oder abwechslungsreiche Wege durch die herrliche Natur.





Fitness-Studio im Grünen

Unsere Natur hat immer Saison

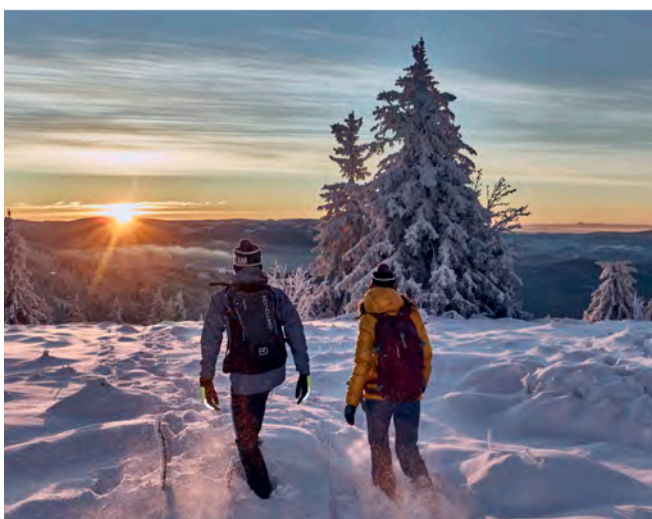
Es warten bestens markierte Wanderwege, die herrliche Natur und atemberaubende Gipfelausblicke darauf, von Ihnen beim Wandern entdeckt zu werden! Hier erleben Sie die Natur mit allen Sinnen und können in der wunderschönen grünen Kulisse einfach mal zur Ruhe kommen. Auch für die Kleinsten gibt's in der Natur, wie zum Beispiel beim Naturlehrpfad durch's Wilde Waldgebirge viel Interessantes zu entdecken!

Wo die Natur den Takt vorgibt

Genießen Sie den Bayerischen Wald vom Radl aus. Das Mountainbike Eldorado Sankt Englmar hat sowohl für Anfänger als auch für Radlprofis die passenden Trails. Die neu gestaltete Transbayerwald-Strecke liefert zudem den ein oder anderen Adrenalinkick. Zudem laden in der näheren Umgebung zahlreiche Golfplätze zum Golfen in traumhafter Natur ein.

Wintermärchen im Bayerwald

Urlaub mit Schneeglitzern

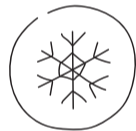


Heiß-kalte Verführung

im ganzjährig beheizten Aussenpool



Winterspaß rund um den Reinerhof



Jede Menge Pistenspaß finden Sie im 1 km entfernten Skigebiet Pröller, im 5 km entfernten Predigtstuhl und auf der nur 50 Metern vom Hotel entfernten Skipiste Grün-Maibrunn. Ob rasante oder gemütliche Abfahrten, hier ist für jeden Skifahrer die passende Skipiste dabei! Für Skianfänger gibt es die Skipiste Grün-Maibrunn inkl. Skischule direkt gegenüber des Hotels. Zudem können Sie den Schnee auch bei Nacht während des Flutlicht-

betriebs an den verschiedenen Skipisten genießen. Für abenteuerlustige Snowboardfahrer warten neben präparierten Pisten auch moderne Funparks. Alle Langläufer können auf den über 60 km klassischen Loipen und 50 km Skatingloipen rund um Sankt Englmar ihre Runden durch die Winterlandschaft ziehen. Am neuen Rodellift im Kurpark in Sankt Englmar ist für Groß und Klein der gemütliche Rodelspaß gesichert und die

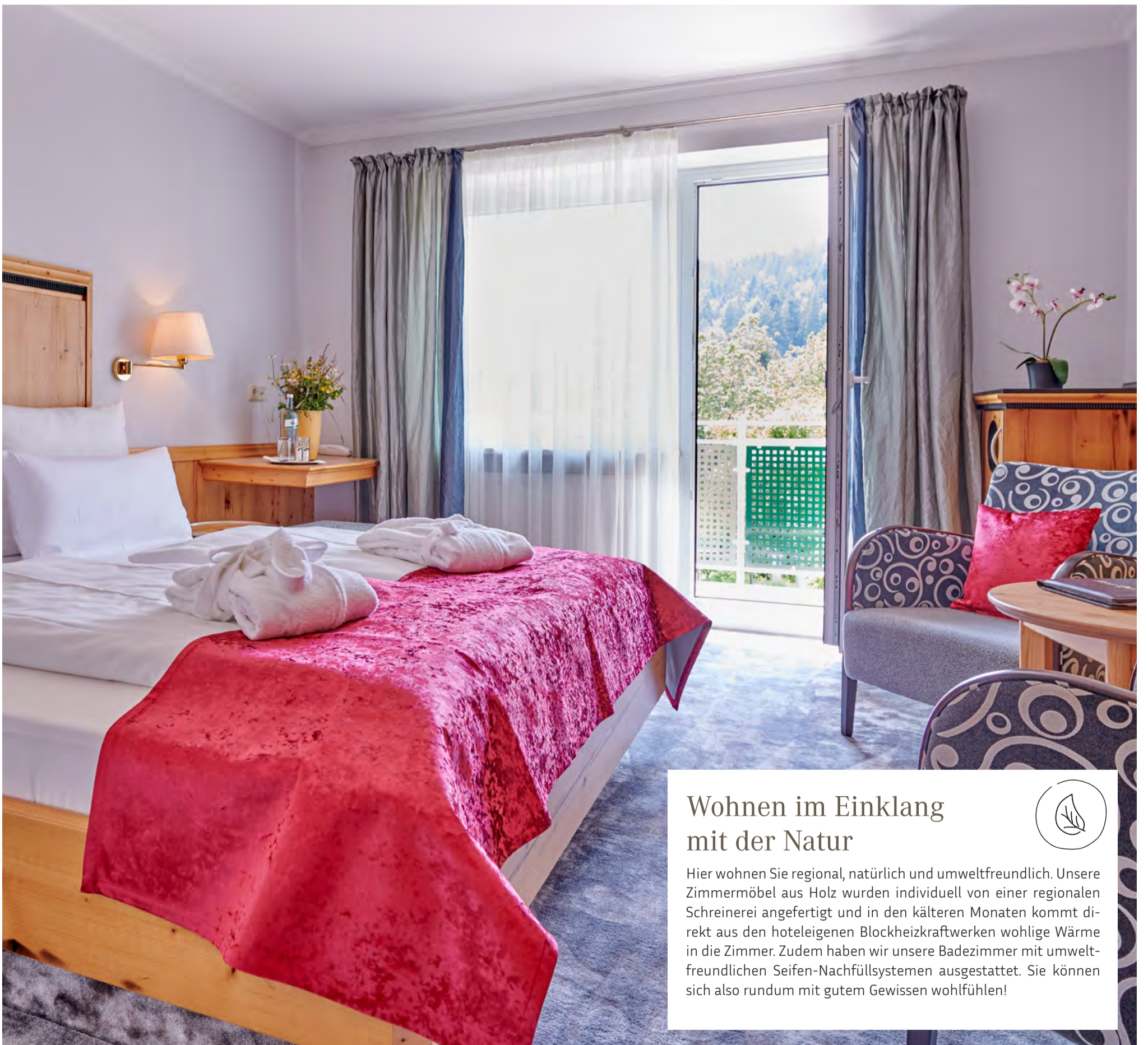
zugefrorenen Seen in der Umgebung laden zum Schlittschuhlaufen und Eisstockschießen ein. Zudem warten über 50 km geräumte Winterwanderwege zum Spazieren gehen auf Sie. Und wer die herrliche Winterlandschaft von ihrer ganz unberührten Seite bestaunen will, der zieht einfach mit Schneeschuhen unter den Füßen durch die verschneite und glitzernde Natur rund um den Reinerhof los.





Natürlich wohnen

Traumhaft schlafen



Wohnen im Einklang mit der Natur



Hier wohnen Sie regional, natürlich und umweltfreundlich. Unsere Zimmermöbel aus Holz wurden individuell von einer regionalen Schreinerei angefertigt und in den kälteren Monaten kommt direkt aus den hoteleigenen Blockheizkraftwerken wohlige Wärme in die Zimmer. Zudem haben wir unsere Badezimmer mit umweltfreundlichen Seifen-Nachfüllsystemen ausgestattet. Sie können sich also rundum mit gutem Gewissen wohlfühlen!

Süße Träume inklusive

in unseren exklusiven Suiten



Ihr Platz zum Wohlfühlen

Unsere liebevoll gestalteten Hotelzimmer sind nicht stylich durchdesignt, sondern einfach gemütlich und laden ein, wunderbar zu entspannen. Schon allein der Panorama-Blick auf den herrlichen Bayerischen Wald lässt Sie durchatmen und zur Ruhe kommen.



Wellness im Grünen

Die pure Energie spüren



Gartenträume werden wahr

In unserer großzügigen Gartenlandschaft auf 6000 qm werden Sie eins mit der Natur. Schlendern Sie morgens durch das taunasse Gras, relaxen Sie inmitten herrlicher Blütenpracht und lauschen Sie dem Plätschern des hotel-eigenen Bachlaufs. Hier werden Natur- und Wellnessräume wahr!

Unendlich weit

Erleben Sie einen herrlichen Panoramablick über den Bayerischen Wald bis ins Donautal in unserem unendlich weiten ganzjährig beheizten Panorama-Außenpool (im Winter 32-34°C, im Sommer erfrischend). Entspannen Sie auf einer gemütlichen Relaxliege, lassen Sie Ihren Blick in die Ferne schweifen und Ihren Alltag einfach mal hinter sich.



Schon gewußt?



In unserem Infinitypool verwenden wir kein Chlor, sondern pures Kochsalz - da können Sie sich vorstellen, wie unser Küchenteam tobt, wenn wir mal wieder nachfüllen und das Salz in der Küche ausgeht :-)

Diese einzigartige Wasseraufbereitung garantiert Ihnen Wohlfühlwasser mit einer natürlichen Frische, das sanft zur Haut und Umwelt ist.



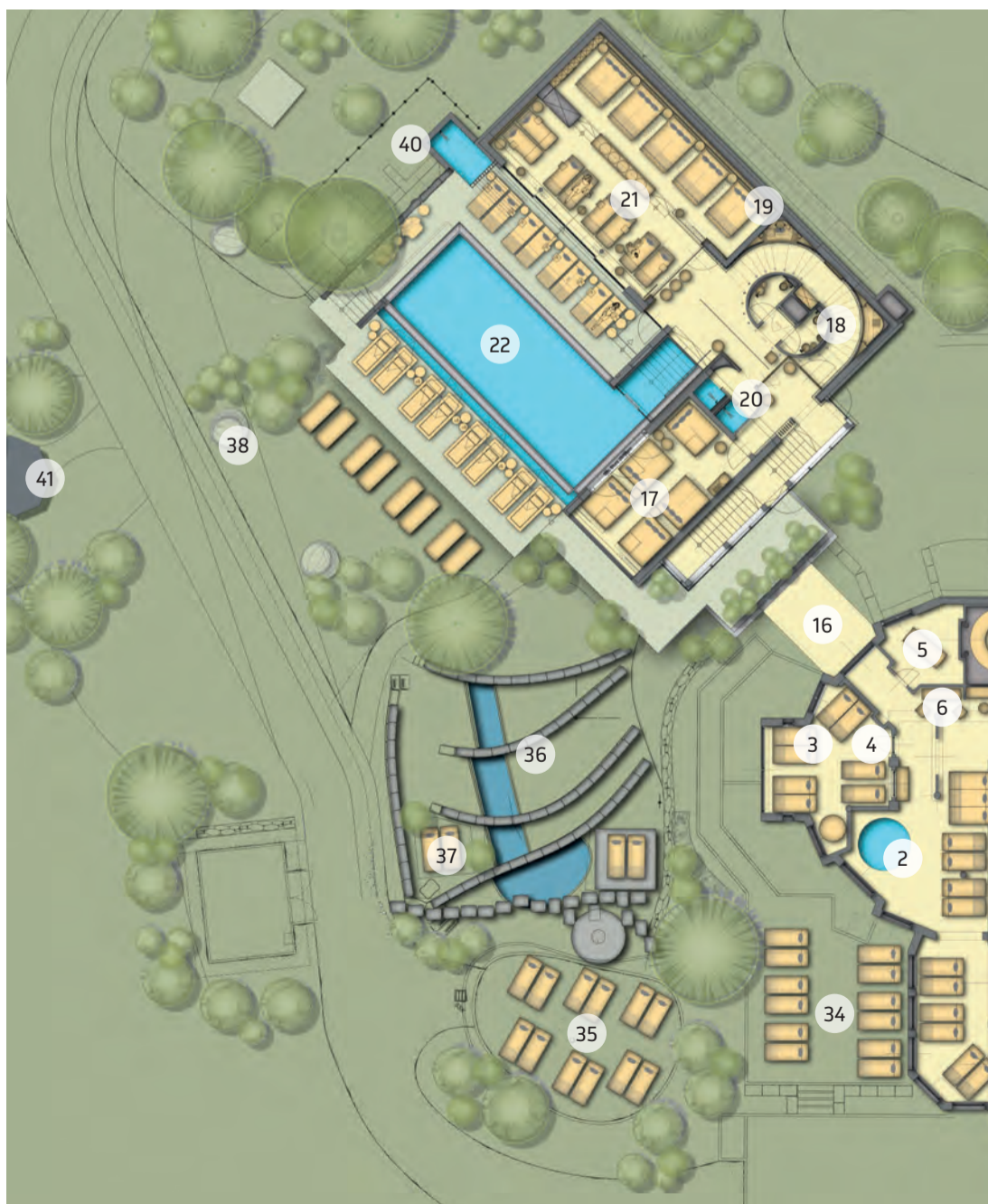
Reiners Grüner Daumen



Unsere Gartenlandschaft ist nicht nur für unsere Gäste ein Paradies. An unseren heimischen Blüten erfreuen sich zahlreiche Bienen aus der Region und von den Bäumen zwitschern am Morgen die Vögel. Entdecken auch Sie bei einem kleinen Spaziergang durch unsere Gartenlandschaft diese besondere Artenvielfalt!



- | | | | |
|---|--|--|--|
| <ul style="list-style-type: none"> 1 Schwimmbad
29°C, 10,5 x 6 m 2 Whirlpool 3 Ruheraum Garten 4 Saft- und Teebar 5 Massage 6 Fußsprudelbecken 7 Erlebnisdusche 8 Dampfgrotte, 45°C
Luftfeuchtigkeit 100 % 9 Kneippbach 10 Wärmebänke 11 Duschen 12 Romantikbad | <ul style="list-style-type: none"> 13 Massage/Kosmetik 15 Garderobe 16 Übergang verglast 17 Ruheraum Panorama 18 Quellwasserbar 19 Teebar 20 Duschen 21 Ruheraum Welle 22 Infinity-Außenpool
32-34°C im Winter, erfrischend
im Sommer, 12 x 5 m 23 Salzsauna
Luftfeuchtigkeit max. 10 %, 75°C 24 Erlebnisdusche | <ul style="list-style-type: none"> 25 Quellwasserbrunnen 26 Wärmebank 27 Ruheräume Sauna 28 Aromadampfbad
Luftfeuchtigkeit 100 %, 45°C 29 Sanarium
Luftfeuchtigkeit max. 55 %, 60°C 30 Kräuterbadl
Luftfeuchtigkeit max. 40 %, 55°C 31 Finnische Kräutersauna
Luftfeuchtigkeit max. 10 %, 88°C 32 Infrarotwärmekabine
Mit Rundum-Erwärmung
35°C bis 40°C 33 Ruheraum Lavendel | <ul style="list-style-type: none"> 34 Geschützte Liegen außen 35 Sonneninsel 36 Bachlauf 37 Romantikdecks 38 Chill-Körbe 39 Panorama-Liegen 40 Außendusche 41 Garten-Pavillon 42 Warteraum Beauty 43 Massage 44 Kosmetik 45 Softpack 46 Fitnesslounge |
|---|--|--|--|





Baden Sie im Glück

Runterkommen, Abtauchen und Auftanken



Streicheleinheiten

für Körper und Seele



Oasen der Stille in einer lauten Zeit

Lassen Sie in unseren Ruheräumen den Alltag hinter sich.

Ob auf einer Schaukelliege, einer Liege direkt am Pool, in den neuen Panorama-Ruheräumen oder in unserem duftenden Lavendelruheraum, suchen Sie sich einfach Ihre persönliche Relax-Insel aus. Ein bisschen dösen, ein schönes Buch, ein Blick aus den Panoramafenstern bis in die Alpen, lassen Sie es sich einfach gut gehen und kommen Sie zur Ruhe.

Die Symbiose der Elemente

Wir haben mit natürlichen Ressourcen - wie Holz und Stein - die Natur in den Reinerhof geholt und eine ganz besondere Atmosphäre zum Wohlfühlen geschaffen. Achten Sie bei Ihrem nächsten Urlaub im Reinerhof mal auf die Wellendecke aus Holz in unserem neuen Panorama-Ruheraum – hier werden Sie die Natur und Ihre positive Wirkung auf den Körper spüren.

Sich verwöhnen lassen

Genießen Sie bei wohltuenden Wellness-Massagen und Wohlfühl-Behandlungen die wohlige Wärme und die sanften Berührungen und lassen Sie den Alltag für ein paar Momente hinter sich. Klassischen Ganzkörpermassagen, exklusive Kosmetikbehandlungen, ayurvedische Körperbehandlungen und viele weitere Wohlfühlwendungen lassen Ihre Auszeit in der Beauty- & Massageabteilung zu einem unvergesslichen Erlebnis werden.





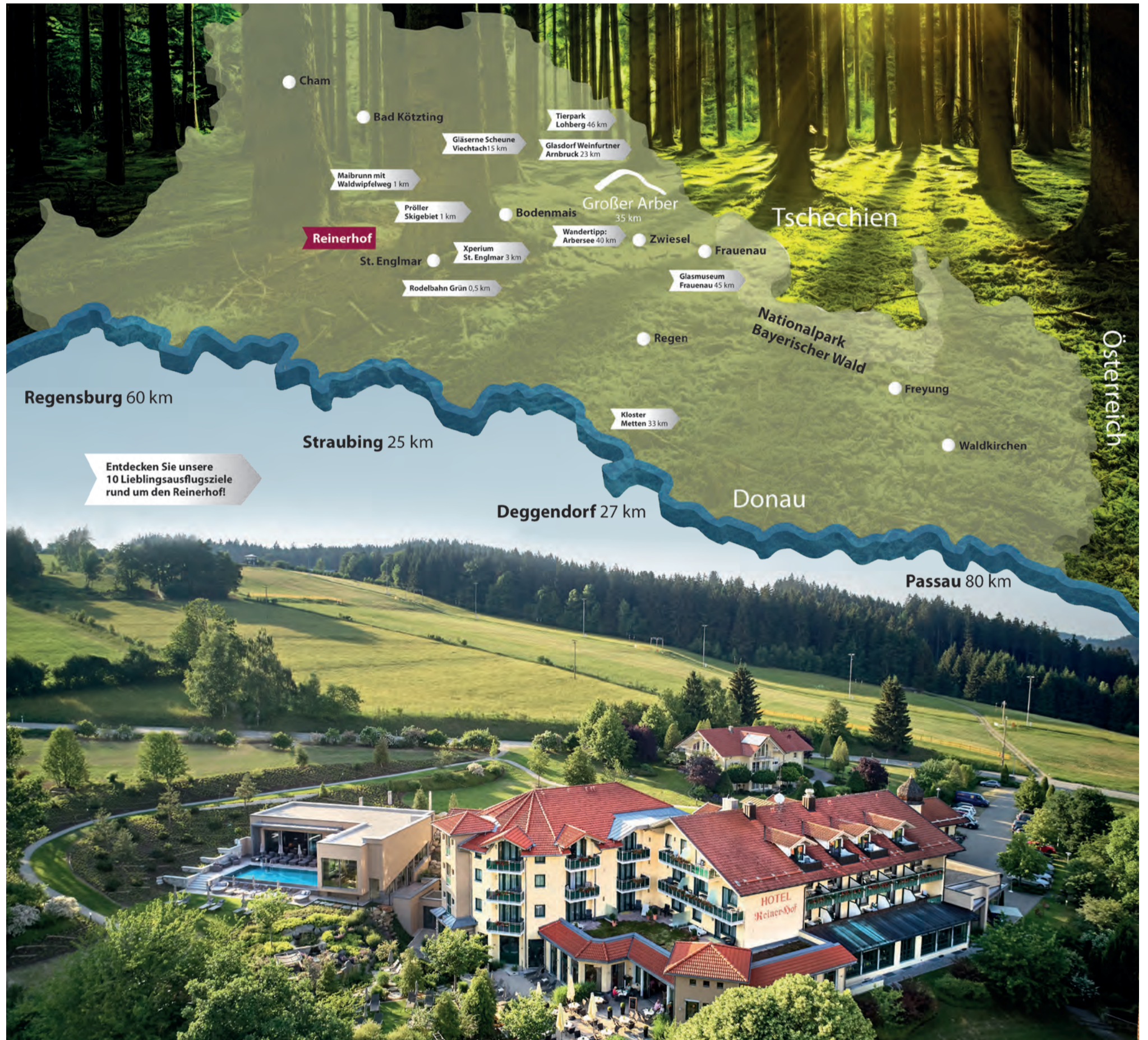
Die Stille entdecken

Die eigene Mitte (wieder) finden im Reinerhof



Hier sind wir

... inmitten der herrlichen Natur des Bayerischen Waldes



Ihr familiär geführtes 4-Sterne Hotel
im Bayerischen Wald

Reinerhof GmbH & Co. KG | Michaela Reiner
Grün 9 · 94379 Sankt Englmar
(Luftkurort, 750 ü. d. M.)
Tel 0 99 65/8 51-0
Fax 0 99 65/8 51-125
info@reinerhof.de

www.reinerhof.de